



УТВЕРЖДАЮ
Начальник отдела по Пограничному
муниципальному району
департаamenta труда и
социального развития
Приморского края
М. С. Ландграф
2016 г.

**ПАСПОРТ ДОСТУПНОСТИ
объекта социальной инфраструктуры (ОСИ)
N 2 ОПП 505-30**

1. Общие сведения об объекте

- 1.1. Наименование (вид) объекта Муниципальное бюджетное общеобразовательное учреждение «Жариковская средняя общеобразовательная школа Пограничного муниципального района»
- 1.2. Адрес объекта Приморский край, Пограничный район, с.Жариково, ул Кооперативная 33
- 1.3. Сведения о размещении объекта:
- двухэтажное здание 2110,2 кв.м.
- наличие прилегающего земельного участка да;
- 1.4. Год постройки здания 1956, последнего капитального ремонта нет
- 1.5. Дата предстоящих плановых ремонтных работ: текущего 2017 г., капитального :В 2016 -установлен пандус .
- сведения об организации, расположенной на объекте:
- 1.6. Название организации (учреждения) (полное юридическое наименование - согласно Уставу, краткое наименование) Муниципальное бюджетное общеобразовательное учреждение «Жариковская средняя общеобразовательная школа Пограничного муниципального района»; МБОУ «Жариковская СОШ ПМР»
- 1.7. Юридический адрес организации (учреждения) Приморский край, Пограничный район, с.Жариково, ул. Кооперативная , 33
- 1.8. Основание для пользования объектом (оперативное управление, аренда, собственность) оперативное управление
- 1.9. Форма собственности (государственная, негосударственная) государственная
- 1.10. Территориальная принадлежность (федеральная, региональная, муниципальная) муниципальная
- 1.11. Вышестоящая организация: Отдел народного образования администрации Пограничного муниципального района
- 1.12. Адрес вышестоящей организации, другие координаты п.Пограничный, ул. Советская 63 , телефон: 8(42345) 21-3-96, , E-mail: pgr @primorsky.ru

**2. Характеристика деятельности организации на объекте
(по обслуживанию населения)**

- 2.1. Сфера деятельности образование
- 2.2. Виды оказываемых услуг реализация образовательных программ: начальное общее, основное общее; среднее общее образование, организация отдыха и оздоровления детей, организация работы с семьями и детьми, консультации граждан по реализации индивидуальных программ обучения,
- 2.3. Форма оказания услуг: (на объекте, с длительным пребыванием, в т.ч. проживанием, на дому, дистанционно) на объекте, дистанционное обучение (интернет,

телефон), на дому.

2.4. Категории обслуживаемого населения по возрасту: (дети, взрослые трудоспособного возраста, пожилые; все возрастные категории) дети 6-18 лет, взрослые

2.5. Категории обслуживаемых инвалидов: инвалиды, передвигающиеся на коляске, инвалиды с нарушениями опорно-двигательного аппарата; нарушениями зрения, нарушениями слуха

2.6. Плановая мощность: посещаемость (количество обслуживаемых в день), вместимость, пропускная способность 250 человек

2.7. Участие в исполнении ИПР инвалида, ребенка-инвалида да

3. Состояние доступности объекта

3.1. Путь следования к объекту пассажирским транспортом личный транспорт, школьный автобус Жариково-Рубиновка-Жариково, Жариково-Духовское-Жариково;

наличие адаптированного пассажирского транспорта к объекту: нет

3.2. Путь к объекту от ближайшей остановки пассажирского транспорта:

3.2.1. расстояние до объекта от остановки транспорта 50 м, от парковочная площадка есть

3.2.2. время движения (пешком) 5-20 мин.

3.2.3. наличие выделенного от проезжей части пешеходного пути (да, нет)

3.2.4. Перекрестки: нерегулируемые; регулируемые, со звуковой сигнализацией, таймером; нет

3.2.5. Информация на пути следования к объекту: акустическая, тактильная, визуальная; нет

3.2.6. Перепады высоты на пути: есть, да (наземная теплотрасса, неровности)

Их обустройство для инвалидов на коляске: да, нет

3.3. Организация доступности объекта для инвалидов - форма обслуживания <*>

N п/п	Категория (вид нарушения)	инвалидов	Вариант доступности объекта (формы обслуживания)
1	Все категории инвалидов и МГН		ДУ
	в том числе инвалиды:		
2	передвигающиеся на креслах-колясках		ДУ
3	с нарушениями опорно-двигательного аппарата		ДУ
4	с нарушениями зрения		ДУ
5	с нарушениями слуха		ДУ
6	с нарушением умственного развития		ДУ

<*> Указывается один из вариантов: "А", "Б", "ДУ", "ВНД".

3.4. Состояние доступности основных структурно-функциональных зон

№ п/п	Основные структурно-функциональные зоны	Состояние доступности, в том числе для основных категорий инвалидов <*>
1	Территория, прилегающая к зданию (участок)	ДЧ-И (Г, О, У, К), ДУ-И (С)
2	Вход (входы) в здание	ДЧ-И (Г, К, О, У), ДУ-И (С,),
3	Путь (пути) движения внутри здания (в т.ч. пути эвакуации)	ДЧ-И (О, Г, У,), ДУ-И (С, К)
4	Зона целевого назначения здания (целевого посещения объекта)	ДЧ-И (О, Г, У,), ДУ-И (С, К)
5	Санитарно-гигиенические помещения	ДЧ-И (Г, У,), ДУ-И (О, С), ВНД (К)
6	Система информации и связи (на всех зонах)	ДЧ-И (К, О, Г, У,), ДУ-И (С)
7	Пути движения к объекту (от остановки транспорта)	ДЧ-И (К, О, Г, У,), ДУ-И (С)

<*> Указывается: ДП-В - доступно полностью всем; ДП-И (К, О, С, Г,) - доступно полностью избирательно (указать категории инвалидов); ДЧ-В - доступно частично всем; ДЧ-И (К, О, С, Г,) - доступно частично избирательно (указать категории инвалидов); ДУ - доступно условно, ВНД - временно недоступно.

3.5. Итоговое заключение о состоянии доступности ОСИ:

Доступен частично избирательно (Г, У, О), , доступен условно индивидуально для слепых, колясочников.

4. Управленческое решение

4.1. Рекомендации по адаптации основных структурных элементов объекта

№ п/п	Основные структурно-функциональные зоны объекта	Рекомендации по адаптации объекта (вид работы) <*>
1	Территория, прилегающая к зданию (участок)	Текущий ремонт
2	Вход (входы) в здание	Текущий ремонт
3	Путь (пути) движения внутри здания (в т.ч. пути эвакуации)	Текущий ремонт
4	Зона целевого назначения здания (целевого посещения объекта)	Текущий ремонт, индивидуальное решение с ТСР
5	Санитарно-гигиенические помещения	Текущий ремонт индивидуальное решение с ТСР
6	Система информации на объекте (на всех зонах)	Текущий ремонт
7	Пути движения к объекту (от остановки транспорта)	Текущий ремонт
8	Все зоны и участки	Текущий ремонт

<*> Указывается один из вариантов (видов работ): не нуждается; ремонт (текущий, капитальный); индивидуальное решение с ТСР; технические решения

невозможны - организация альтернативной формы обслуживания.

4.2. Период проведения работ 2016-2017 год

в рамках исполнения подпрограммы «Доступная среда для инвалидов и маломобильных групп населения в Пограничном муниципальном районе на 2014-2016г.г.

(указывается наименование документа: программы, плана)

4.3. Ожидаемый результат (по состоянию доступности) после выполнения работ по адаптации доступность объекта для получения услуг всеми категориями инвалидов.
Оценка результата исполнения программы, плана (по состоянию доступности)
доступно частично индивидуально

4.4. Для принятия решения требуется, не требуется (нужное подчеркнуть):
Согласование Комиссии по координации деятельности в сфере формирования доступной среды жизнедеятельности для инвалидов и маломобильных групп населения при администрации Пограничного муниципального района.

Имеется заключение уполномоченной организации о состоянии доступности объекта (наименование документа и выдавшей его организации, дата),
прилагается не имеется

4.5 Информация может быть размещена (обновлена) на Карте доступности субъекта Российской Федерации - Администрация Приморского края, департамент труда и социального развития Приморского края, «Доступная среда. Учимся жить вместе»
(наименование сайта, портала)

5. Особые отметки

Паспорт сформирован на основании:

1. Анкеты (информации об объекте) от "17 » ноября 2016г.
2. Акта обследования объекта: N 2 ОП 505-30 от "17» ноября 2016г.
3. Решения Комиссии ____ от " ____ " _____ 20__ г.

Р ОБЪЕКТОВ СОЦИАЛЬНОЙ ИНФРАСТРУКТУРЫ И УСЛУГ

оритетных сферах жизнедеятельности инвалидов и других МГН в

аменование муниципального образования ПК)

2. Характеристики деятельности (по обслуживанию населения)				3. Состояние доступности объекта			4. Управленческое решение			
Виды оказываемых услуг	Категории населения	Категории инвалидов	Исполнит ель, ИПР (да,нет)	Вариант обустрой-ства объекта	Состояние доступности	Нуждаемость и очередность адаптации	Вид работ по адаптации*	Плано-вый период (срок исп.)	Ожидаемый результат (по состоянию доступности)	Дата контроля
8	9	10	11	12	13	14	15	16	17	18
образовательн ые программы	Дети от 6,6 до 18 лет	Г,С,О,У,К,	да	ДУ	ДЧИ-(Г,О,У,) не все зоны целевого назначения соответствуют нормативам ,ДУ, И(С,К)	Нуждается ПЛАНОВАЯ	ТР. Требуется ремонт/заходных площадок, входных ступенек,уменьшение порогов в дверных проемах, установка табличек инф. по Брайлю,установка кнопки вызова персонала в санитарных комнатах. Установка поручней и тактильной плитки, нанесение контрастной окраски на ступенях.	#####	Достижение соответствия нормативны м требованиям основных функциональ ных зон - ДЧ -В	2018г.

РЕЕСТР

в при

(на)

1. Общие сведения об объекте

№ п/п	Муниципальное образование	Наименование (вид) ОСИ	Адрес ОСИ	№ паспорта доступности ОСИ	Название организации расположенной на ОСИ	Форма собственности	Вышестоящая организация
1	1	2	3	4	5	6	7
2	"Жариковская СОШ ПМР",	Образовательное учреждение	Приморский край, Пограничный район, с. Жариково ул. Кооперативная, 3	№ 2 ОП 505-30	Муниципальное бюджетное общеобразовательное учреждение "Жариковская средняя общеобразовательная школа Пограничного муниципального района"	Государственная	Отдел народного образования Администрации Пограничного района

Примечание

Директор Муниципального бюджетного общеобразовательного учреждения «Жариковская средняя общеобразовательная школа Пограничного муниципального района» Федосенко Л.М.
ноября 2016г.



АНКЕТА
(информация об объекте социальной инфраструктуры)
К ПАСПОРТУ ДОСТУПНОСТИ ОСИ
№ 2 ОП 505-30

1. Общие сведения об объекте

1.1. Наименование (вид) объекта: муниципальное бюджетное общеобразовательное учреждение «Жариковская средняя общеобразовательная школа Пограничного муниципального района»

1.2. Адрес объекта: Приморский край, Пограничный район, с.Жариково, ул Кооперативная 33

1.3. Сведения о размещении объекта:

- двухэтажное здание, 2110,2 кв.м.

1.4. Год постройки здания 1956, последнего капитального ремонта нет

1.5. Дата предстоящих плановых ремонтных работ: текущего 2017, капитального - 2016 установлен пандус.

Сведения об организации, расположенной на объекте

1.6. Название организации (учреждения) (полное юридическое наименование - согласно Уставу, краткое наименование) Муниципальное бюджетное общеобразовательное учреждение «Жариковская средняя общеобразовательная школа Пограничного муниципального района» (МБОУ «Жариковская СОШ ПМР»)

1.7. Юридический адрес организации (учреждения) Приморский край, Пограничный район, с.Жариково, ул.Кооперативная, 33

1.8. Основание для пользования объектом оперативное управление;

1.9. Форма собственности государственная;

1.10. Территориальная принадлежность муниципальная

1.11. Вышестоящая организация : Отдел народного образования Администрации Пограничного района

1.12. Адрес вышестоящей организации, другие координаты: п.Пограничный, ул.Советская 63, телефон: 8(42345) 21-3-96, факс:, E-mail: pgr@primorsky.ru

2. Характеристика деятельности организации на объекте

2.1. Сфера деятельности образовательные услуги

2.2. Виды оказываемых услуг: реализация образовательных программ: начальное общее основное общее; среднее общее, образование; организация отдыха и оздоровления детей, организация работы с семьями и детьми, консультации граждан по реализации индивидуальных программ обучения,

2.3. Форма оказания услуг: на объекте: очное, дистанционное (интернет, телефон)

2.4. Категории обслуживаемого населения по возрасту: 6-18 лет

2.5. Категории обслуживаемых инвалидов: инвалиды, передвигающиеся на коляске, инвалиды с нарушениями опорно-двигательного аппарата, нарушениями зрения, нарушениями слуха, с нарушением умственного развития.

2.6. Плановая мощность: посещаемость (количество обслуживаемых в день), вместимость, пропускная способность 250 человек

2.7. Участие в исполнении ИПР инвалида, ребенка-инвалида: да

3. Состояние доступности объекта для инвалидов и других маломобильных групп населения (МГН)

3.1. Путь следования к объекту пассажирским транспортом (описать маршрут движения с использованием пассажирского транспорта) личный транспорт; автобус школьный Жариково-Духовское-Жариково;

автобус школьный Жариково—Рубиновка—Жариково;

наличие адаптированного пассажирского транспорта к объекту - нет

3.2. Путь к объекту от ближайшей остановки пассажирского транспорта:

3.2.1. расстояние до объекта от остановки транспорта 50 метров

3.2.2. время движения (пешком) 5-20 мин.

3.2.3. наличие выделенного от проезжей части пешеходного пути нет

3.2.4. Перекрестки: нерегулируемые

3.2.5. Информация нет

3.2.6. Перепады высоты на пути: да.

3.3. Вариант организации доступности ОСИ (формы обслуживания) <*> с учетом СП 35-101-2001

N п/п	Категория инвалидов (вид нарушения)	Вариант организации доступности объекта
1	Все категории инвалидов и МГН	ДУ
	в том числе инвалиды:	
2	передвигающиеся на креслах-колясках	ДУ
3	с нарушениями опорно-двигательного аппарата	ДУ
4	с нарушениями зрения	ДУ
5	с нарушениями слуха	ДУ
6	с нарушением умственного развития	ДУ

<*> Указывается один из вариантов: "А", "Б", "ДУ", "ВНД".

4. Управленческое решение (предложения по адаптации основных структурных элементов объекта)

N п/п	Основные структурно-функциональные зоны объекта	Рекомендации по адаптации объекта (вид работы) <*>
1	Территория, прилегающая к зданию (участок)	Текущий ремонт
2	Вход (входы) в здание	Текущий ремонт
3	Путь (пути) движения внутри здания (в т.ч. пути эвакуации)	Текущий ремонт
4	Зона целевого назначения (целевого посещения объекта)	Текущий ремонт
5	Санитарно-гигиенические помещения	Текущий ремонт

6	Система информации на объекте (на всех зонах)	Текущий ремонт
7	Пути движения к объекту (от остановки транспорта)	Текущий ремонт
8	Все зоны и участки	Текущий ремонт

 <*> Указывается один из вариантов (видов работ): не нуждается; ремонт (текущий, капитальный); индивидуальное решение с ТСР; технические решения невозможны - организация альтернативной формы обслуживания.

Размещение информации на Карте доступности субъекта Российской Федерации **согласовано**

Директор школы
 8-(42345) 25 -5-20



Федосенко Л.М.

Справочное, по вопросу
нахождения Гейдара
Дж



«Утверждаю»
Директор муниципального бюджетного
общеобразовательного учреждения «Жариковская
средняя общеобразовательная школа Пограничного



АНКЕТА
(информация об объекте социальной инфраструктуры)
К ПАСПОРТУ ДОСТУПНОСТИ ОСИ

1. Общие сведения об объекте

1.1. Наименование (вид) объекта: Муниципальное бюджетное общеобразовательное учреждение «Жариковская средняя общеобразовательная школа Пограничного муниципального района» Дошкольное учреждение

1.2. Адрес объекта: Приморский край, Пограничный район, с. Жариково ул. Кооперативная, 37

1.3. Сведения о размещении объекта:

- двух этажное здание 1150,1 кв.м.

1.4. Год постройки здания 1963, последнего капитального ремонта нет

1.5. Дата предстоящих плановых ремонтных работ: текущего 2015, капитального ----

Сведения об организации, расположенной на объекте

1.6. Название организации (учреждения) (полное юридическое наименование - согласно Уставу, краткое наименование) Муниципальное бюджетное общеобразовательное учреждение «Жариковская средняя общеобразовательная школа Пограничного муниципального района»

1.7. Юридический адрес организации (учреждения) Приморский край, Пограничный район, с. Жариково, ул. Кооперативная, 33

1.8. Основание для пользования объектом оперативное управление;

1.9. Форма собственности государственная;

1.10. Территориальная принадлежность муниципальная

1.11. Вышестоящая организация : Отдел народного образования администрации Пограничного района

1.12. Адрес вышестоящей организации, другие координаты: п. Пограничный, ул. Советская 63, телефон: 8(42345) 21-3-96, факс:, E-mail: pgr@primorsky.ru

2. Характеристика деятельности организации на объекте

2.1. Сфера деятельности образовательные услуги

2.2. Виды оказываемых услуг: реализация основных общеобразовательных программ дошкольного образования.

2.3. Форма оказания услуг: на объекте.

2.4. Категории обслуживаемого населения по возрасту: 1.5-7 лет

2.5. Категории обслуживаемых инвалидов: инвалиды с нарушениями опорно-двигательного аппарата, нарушениями зрения, нарушениями слуха, нарушением умственного развития. ВНД-инвалидам передвигающимся на инвалидных колясках.

- 2.6. Плановая мощность: посещаемость (количество обслуживаемых в день), вместимость, пропускная способность 100 человек
- 2.7. Участие в исполнении ИПР инвалида, ребенка-инвалида, да

3. Состояние доступности объекта для инвалидов и других маломобильных групп населения (МГН)

- 3.1. Путь следования к объекту пассажирским транспортом (описать маршрут движения с использованием пассажирского транспорта) личный транспорт, автобус школьный Жариково-Духовское-Жариково; Автобус школьный Жариково—Рубиновка—Жариково; наличие адаптированного пассажирского транспорта к объекту - нет
- 3.2. Путь к объекту от ближайшей остановки пассажирского транспорта:
- 3.2.1. расстояние до объекта от остановки транспорта 75 метров
- 3.2.2. время движения (пешком) 5-10 мин.
- 3.2.3. наличие выделенного от проезжей части пешеходного пути нет
- 3.2.4. Перекрестки: нерегулируемые
- 3.2.5. Информация нет
- 3.2.6. Перепады высоты на пути: да
Их обустройство для инвалидов на коляске: нет
- 3.3. Вариант организации доступности ОСИ (формы обслуживания) <*> с учетом СП 35-101-2001

N п/п	Категория инвалидов (вид нарушения)	Вариант организации доступности объекта
1	Все категории инвалидов и МГН	ДУ
	в том числе инвалиды:	
2	передвигающиеся на креслах-колясках	ВНД
3	с нарушениями опорно-двигательного аппарата	ДУ
4	с нарушениями зрения	ДУ
5	с нарушениями слуха	ДУ
6	с нарушением умственного развития	ДУ

<*> Указывается один из вариантов: "А", "Б", "ДУ", "ВНД".

4. Управленческое решение (предложения по адаптации основных структурных элементов объекта)

N п/п	Основные структурно-функциональные зоны объекта	Рекомендации по адаптации объекта (вид работы) <*>
1	Территория, прилегающая к зданию (участок)	Текущий ремонт
2	Вход (входы) в здание	Текущий ремонт
3	Путь (пути) движения внутри здания (в т.ч. пути эвакуации)	Текущий ремонт инд. решение с ТСР
4	Зона целевого назначения (целевого посещения)	Текущий ремонт

	объекта)	инд. решение с ТСП
5	Санитарно-гигиенические помещения	Текущий ремонт
6	Система информации на объекте (на всех зонах)	Текущий ремонт
7	Пути движения к объекту (от остановки транспорта)	Текущий ремонт
8	Все зоны и участки	Текущий ремонт

 <*> Указывается один из вариантов (видов работ): не нуждается; ремонт (текущий, капитальный); индивидуальное решение с ТСП; технические решения невозможны - организация альтернативной формы обслуживания.

Размещение информации на Карте доступности субъекта Российской Федерации **согласовано**

Директор школы
 Тел.8-(42345)-25-5-20



Федосенко Л.М.

1-2-Вход в здание

3-4 - Неврниме выходы с Луи 20 Томей

5 - Туземные коммунаты

6 - Myzokorallien zone

у - корпус

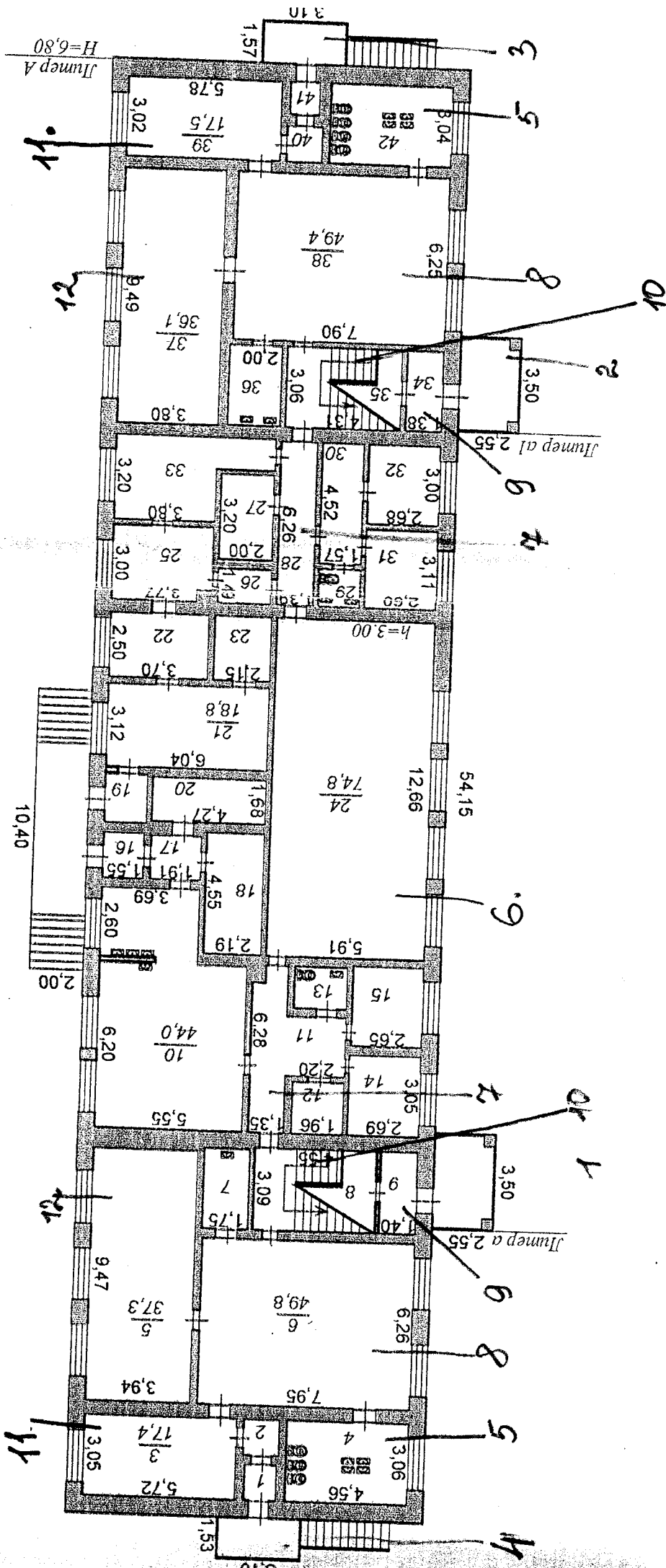
3 - unpooled counter

- Трахисы

0 - Лестничные марши

1 - Разгребка

из - Чувствительности



✓

1927E